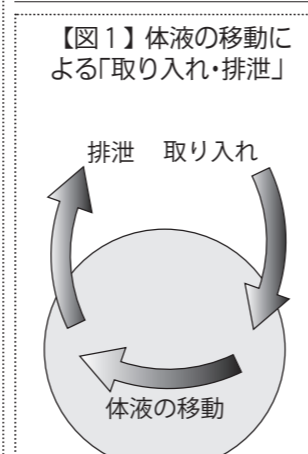


# 石垣たまご理論について

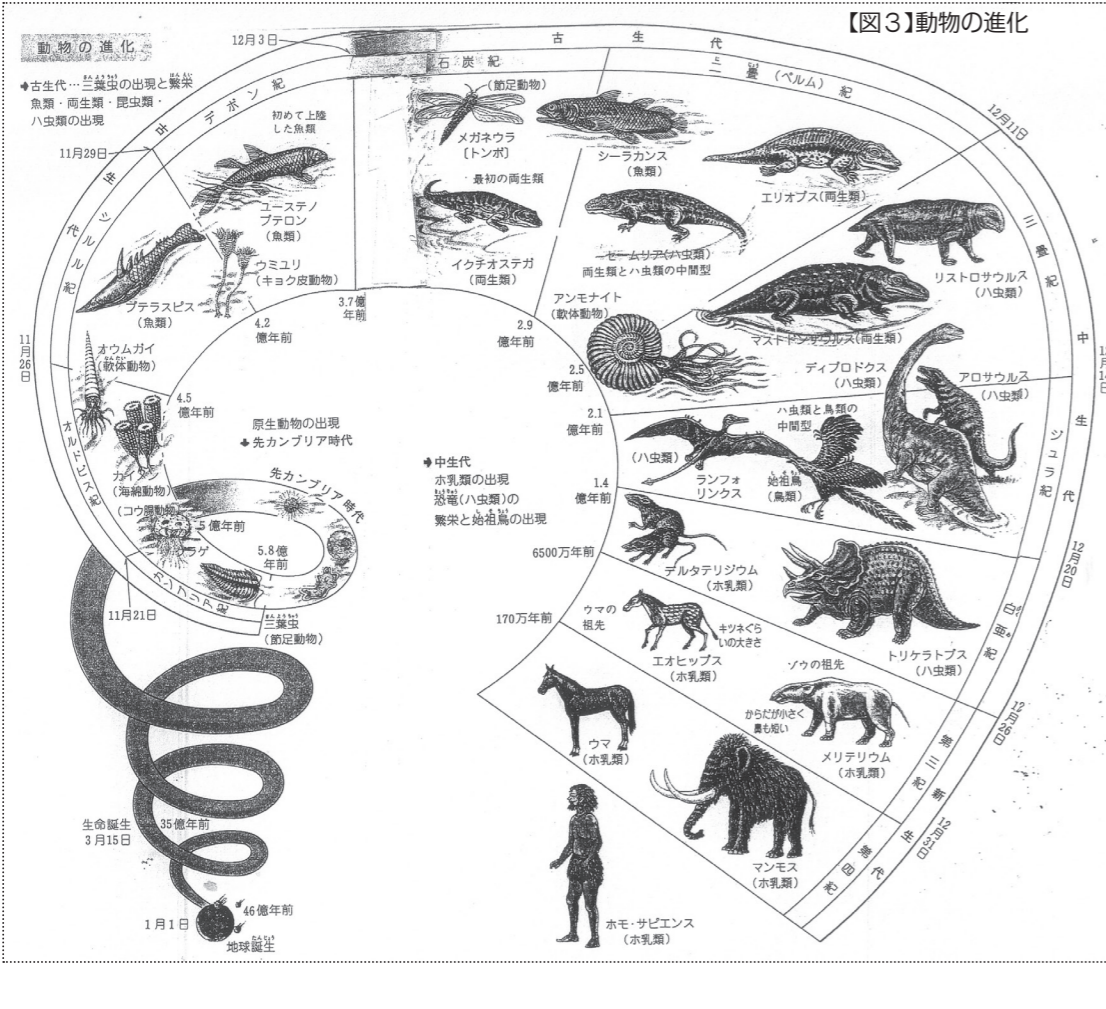
## その発想と展開

### たまご理論の「呼吸・血液循環・内臓全般の動き(特に消化機能)」①

「武士道とは死ぬことと見つけたり」とあり、また「もろみなど、すくなくも死んでこそ言葉は決して死ぬことを勧めている訳ではあります。死を意図するのではなく、いつか今日、日をあきらめ、悔いなく生きぬく」といふ指針をあらわしているのです。自身が生まれ出た、また生かされている役割を知った上で、どう公種に貢献するか、どう公種の存続に貢献するか、ということだと思います。そのためにも、自分が持つ生まれた「育つて身について、生きぬく」というべき「育つて身について、生きぬく」といふ指針をあらわした、それだけ一人ひとりに備わっている長所をいかにかかすか、それが大事なことだと思います。

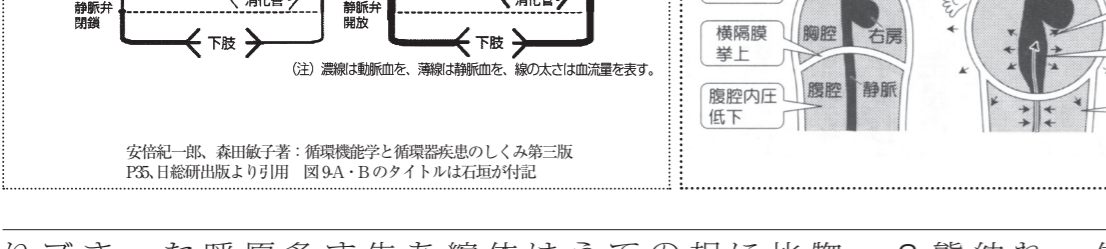
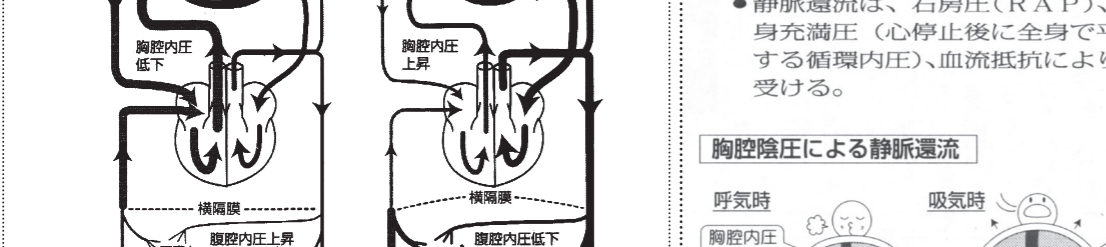
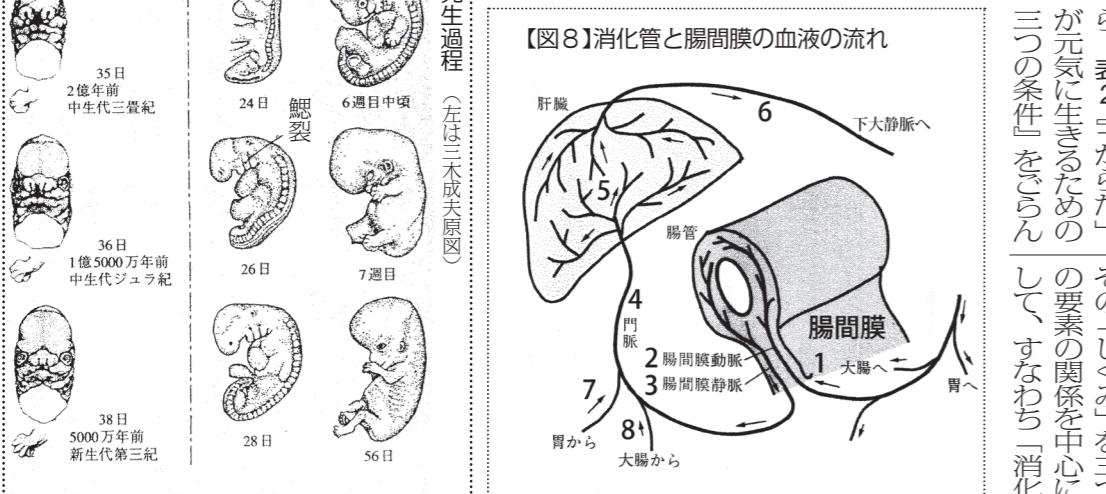


「前回の理論からいって、たまご理論の「呼吸・血液循環・内臓全般の動き」についてお話させていただきます。その前に、もう一度みなさんに確認したいことがあります。わたしたち一人ひとりの身体は、二つの意味で球状である。一つは、血液循環・内臓全般の動き(特に消化機能)の相互・相乗関係を通して、深く、長く、かつ、多量に「取り入れ」・「排泄」を繰り返すことによる。もう一つは、注目の生命のほらまきである。原始の生命も球状であったことについて



「原始の生命もわたしたち人類も、「入り出」の「はたらき」は、体液の移動にある」

みなさん、もうすでに「存在」の生命からわたしたちの生命からわたしたちの生命まで、「入り出」の「はたらき」が「体液」の移動を原動力としておこなわれてきました。その進化の結果がわたしたち一人ひとりに備わっている「はたらき」・「かたち」・「すなわち人体の

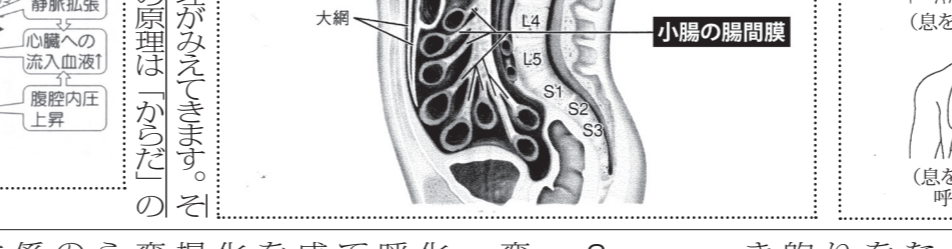
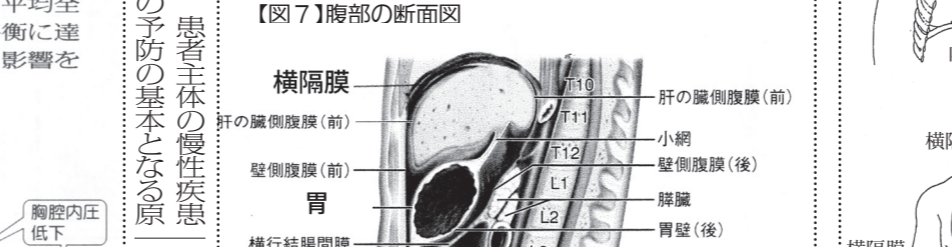
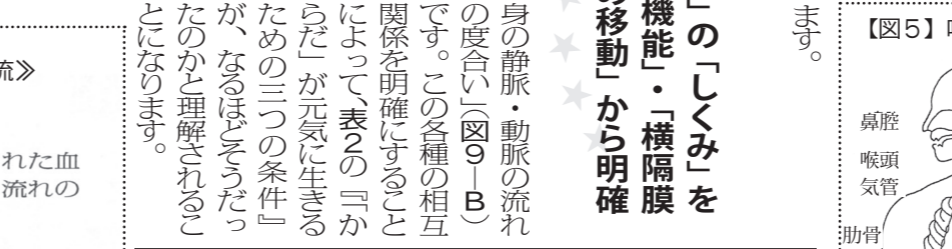
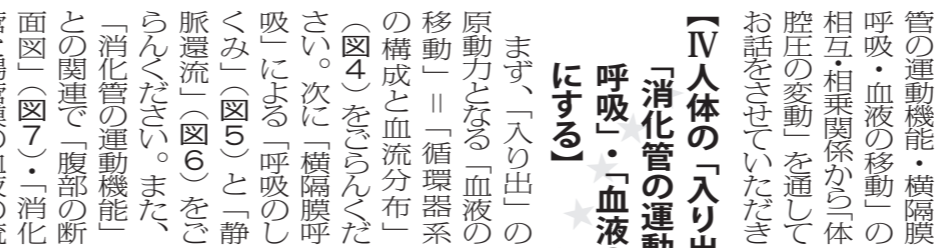


「死に至る条件」を、「元気に生きる条件」に転換する

「死」に至る条件は、「食」・「呼吸」・「排泄」の三つである。これを「取り入れ」・「排泄」・「取り入れ」の三つに転換する。つまり、「食」・「呼吸」・「排泄」の三つを「取り入れ」・「排泄」・「取り入れ」の三つに転換する。つまり、「食」・「呼吸」・「排泄」の三つを「取り入れ」・「排泄」・「取り入れ」の三つに転換する。

「IV人体の「入り出」の「はたらき」を「消化管の運動機能・横隔膜呼吸・血液の移動」から明確にする

「入り出」の「はたらき」を「消化管の運動機能・横隔膜呼吸・血液の移動」から明確にする。つまり、「食」・「呼吸」・「排泄」の三つを「取り入れ」・「排泄」・「取り入れ」の三つに転換する。



「表1」「からだ」が「死」に至る三つの条件

- ①「食べる」量が減り、または食べられず必要な栄養素を吸収できない状態が続いた結果
- ②「呼吸」が浅くなり、または停止し、酸素を取り込めず、二酸化炭素を排出できない状態が続いた結果
- ③「血液の流れ」が悪くなり、または止まった状態が続いた結果

「表2」「からだ」が元気に生きるための三つの条件

- ①「食べる」ことでは、取り入れることも大事だが、この飽食の時代にあっては、排泄(出すこと)がさらに重要であること
- ②「呼吸」では、吸うことも大事だが、吐くことがもっと大事であること
- ③「血液の流れ」では、左心室から動脈血を出すことも大事だが、右心房に静脈血を戻すことが、血液の流れのもとになること

「表3」循環器系の構成と血流分布

心臓の平均流量: 4000ml/min (静脈1200ml, 動脈2800ml)

脳: 15% (1200ml)

心臓: 100% (4000ml)

肝臓: 25% (1000ml)

消化管: 25% (1000ml)

骨格筋: 16% (640ml)

皮膚: 9% (360ml)

毛細血管の長さ: 約5-1mm/sec

「表4」呼吸のしくみ

胸腔内圧: 呼気時低下、吸気時上昇

腹腔内圧: 呼気時低下、吸気時上昇

横隔膜: 呼気時上昇、吸気時下降

「表5」静脈血循環のしくみ「静脈還流」

呼吸時: 胸腔内圧低下、腹腔内圧低下、静脈還流増加

吸気時: 胸腔内圧上昇、腹腔内圧上昇、静脈還流減少

「入り出」の「はたらき」を「消化管の運動機能・横隔膜呼吸・血液の移動」から明確にする。つまり、「食」・「呼吸」・「排泄」の三つを「取り入れ」・「排泄」・「取り入れ」の三つに転換する。

住宅型有料老人ホーム

# フォーユー八尾

平成25年11月オープン予定!

居室数50戸 入居相談・受付中

【運営主体】株式会社 日健 マネジメント

0120-49-5502

安心 充実 サポート!

入居費用 敷金 0円

月額費用 108,000円

※入居条件: 要介護1~5、65歳以上の方

内訳: 家賃/42,000円、管理費/24,000円、食費/42,000円

ご高齢の方が、安心、快適に暮らせる

24時間 スタッフ常駐

専門の食事会社による食事提供など、万全の生活サポート!

大阪府八尾市老原4丁目98番地 JR関西本線(大和路線) 「志紀」駅徒歩約15分